



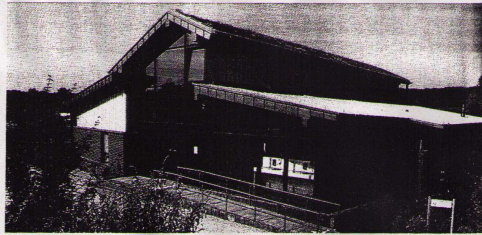
Campingpark Kerstgenhof: Sanitär vom Feinsten

Das neue Sanitärgebäude auf dem 5-Sterne-Campingpark Kerstgenhof in Labbeck am Niederrhein setzt Maßstäbe in puncto Komfort, Konzeption, Ausstattung und Architektur.

Der moderne, hohe, 350 Quadratmeter große Bau aus Glas und Holz entspricht auf den ersten Blick so gar nicht dem, was man landläufig unter einem „Klohaus“ auf Campingplätzen versteht. Mit einem sanften Surren öffnen sich die großen, elektrisch betriebenen Glas-Schiebetüren und geben den Weg frei in die geräumige, lichtdurchflutete Eingangshalle. Zur rechten Hand befindet sich der mit Glas abgetrennte, geräumige Spül-Bereich, ebenfalls durch eine automatische Schiebetüre zu erreichen.

Die mit edlen Materialien ausgestatteten Sanitarräume sind auf die verschiedenen Zielgruppen ausgerichtet. So gibt es unter anderem geräumige Familienbäder, Mietbäder und ein barrierefreies Bad. Viel Wert wurde bei der Planung darauf gelegt, dass die Räume harmonisch und ansprechend sind: großzügige Fliesen in natürlichen Farben schaffen ein angenehmes Ambiente, durch die Glassteine und die großen Fensterfronten fällt viel Tageslicht in die Räume, sodass keine „dunklen Ecken“ entstehen. Ein Highlight ist das Kinderbad: Kinderfreundlich die Ausstattung, die Waschbecken sind in verschiedenen Höhen angebracht. Ein raffiniertes Duschsystem, das die Kinder über eine kleine Treppe erreichen, ermöglicht, dass die Eltern nicht nass werden und sich nicht bücken müssen.

KONTAKT: Tel.: 02801/4308, www.kerstgenhof.de



Feierliche Übergabe: Theo und Birgit Ingenlath übernehmen symbolisch den Schlüssel für das neue Sanitärgebäude am Camping Kerstgenhof.